

The logo for JGI (Jugendgruppeninitiative) is centered within a large, semi-transparent pink heart. The letters 'JGI' are rendered in a white, stylized, sans-serif font. The 'J' has a circular dot, and the 'i' has a vertical stem and a circular dot. The background of the slide features a collage of colorful, semi-transparent icons representing various sports and activities: a person swimming, a person on a bicycle, a person playing tennis, a person playing basketball, a person playing soccer, and a person playing badminton. The colors of these icons include light blue, light green, yellow, light orange, and light purple.

JGI - 2030

FREMTIDENS FORENING

Hvordan ser JGI ud – udefra (2021 –seminar)

Vi er en flerstrengt forening ... og hvad så?

JGI er en fælles forening - 'en virksomhed'

- Vi har fælles CVR-nummer
- Vi har fælles vedtægter
- Vi er fælles om JGI-Kontoret
- Vi er fælles om regnskabet – det officielle
- Vi har et fælles engagement i Jyllingehallerne
- Og vi har muligheder for at støtte hinanden og hinandens projekter – *nye padelbaner som eksempel*



JGI – mere indefra (2021-seminar)

- JGI har pt. 15 sportsgrene
- JGI har 13 afdelinger
- JGI har medlemmer i alderen fra baby til 90+
- JGI's afdelinger har mellem 20 og 4500 medlemmer.
- En afdeling er også klub?
- Samme aktivitet – flere afdelinger?
- JGI og HØJ
- JGI og A6
- JGI har alle muligheder for at oprette nye sportsgrene uden at skulle søge om lov.



JGI – hvad er vigtigst (2021-seminar)

JGI er fællesskaber på tværs af alder, køn, bopæl, erhverv, holdninger...

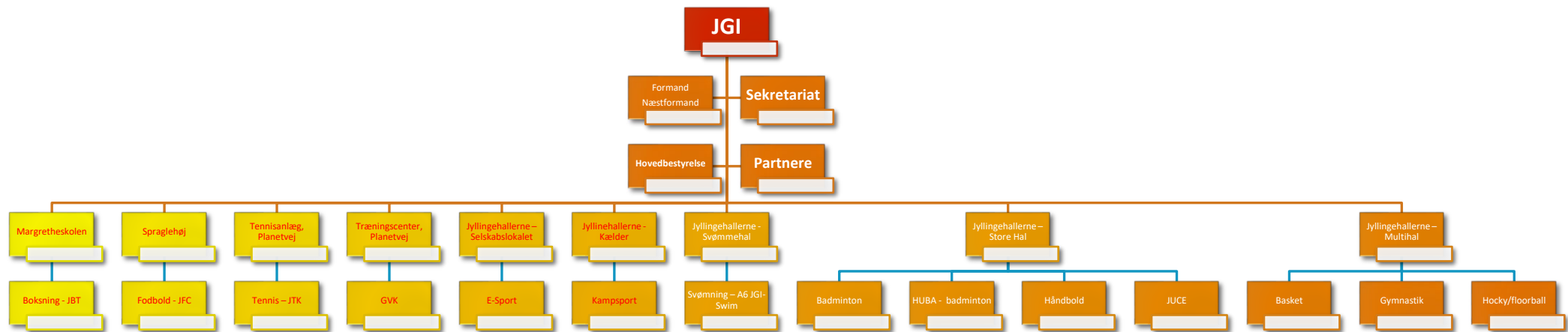
Fællesskaber er noget man kan melde sig ind i...

Fællesskaber udvikler sig ud af de påvirkninger vi alle kommer med...

Fællesskaber dør, hvis man ikke deltager eller bidrager...

”Man må så, for at kunne høste”

Organisering



Opgaver

Sekretariatet – deles af alle
tilknyttet JGI

Sekretariatets opgaver

- Fælles løn kontor*
- GDPR administration og viden*
- CVR administration*
- Foreningens MitID*
- Whistleblower ordning og kontakt via Advodan Glostrup.
- Koordineret kontakt til Roskilde Kommune*
- E-faktura*
- Fælles hjemmeside og domæne: JGI.dk*
- Lokalebooking*
- Tilskudsansøgninger*
- Fælles uddannelse/kurser*
- Fælles lokaleansøgninger
- Lokale fordeling af lokaler i Jyllinge Hallerne!!!

Opgaver

Sekretariatet – deles af alle
tilknyttet JGI

Sekretariatets opgaver (fortsat)

- Opsamling af databehandleraftaler ift. IT-systemer.*
- Medarbejderadministration
- Sportslig indsigt
 - Daglig ledelse
 - Sparring til afdelingerne

Plus-kontoen:

- Kontinuitet ved udskiftning
- Hjælp til nye ansatte og bestyrelsesmedlemmer
- Styrket indsats ved fonds- og støtteansøgninger.
- Opdateret viden på love/forordninger/retningslinjer*.

Partnere

Hvem samarbejder JGI med

JGI's fælles partnere

- Medlemssystem
 - Conventus –
 - Klubmodul
 - Klub-office
 - Holdsport
- Andre IT-systemer
 - *Her er der sikkert systemer som vi ikke kender til*
 - Facebook – SoMe
 - Instagram- SoMe
 - Snapchat – ikke fælles
 - TikTok – ikke fælles
 - Google - SoMe
 - JGI.dk - SoMe
- Regnskabssystem
 - Conventus
- Lønssystem
 - Danløn
 - Danløn app - tidsregistrering
- Hjemmeside
 - Claus Svensson –fælleside i Wordpress

Partnere

Hvem samarbejder JGI med

JGI's fælles partnere (fortsat)

Pengeinstitutter

- Danske Bank
- Nordea
- Arbejdernes Landsbank
- SparNord
- Jyske bank?

Administrative værktøjer

- E-signatur via Scrive
- Whistleblower system via Advodan

Organisationer

- DGI Midt- og Vestsjælland
- DIF
 - SBU
 - Dansk Svømmeunion
 - ??
- RIU – Roskilde Idrætsunion
- Roskilde Kommune
- Jyllingehallerne

Afklaringer

Spørgsmål til afdelingerne

Hvad skal fremtiden bringe

- Hvad er de tunge opgaver i jeres afdeling?
- Hvad er attraktionen i at være fælles?
- Hvad skal gøre JGI attraktiv fremover?
- Hvor meget solidaritet er der i JGI nu? Fremover?

Kontoret:

- Hvad skal kontoret løse fremover?
- Hvem skal løse opgaverne?
- Hvad skal det koste?

De store Spørgsmål?

Spørgsmål til afdelingerne

Elefanten i rummet

- Hvad er værdien af tilknytningen til JGI?
- Hvordan føler vi værdien af JGI?
- Hvad gør JGI, når der skal skiftes fælles formand?
- Hvordan sikre vi, at JGI er en god arbejdsgiver?
- Hvordan sikre vi hænder til vores fælles 'rugbrødsarbejde' i JGI?
- Hvad vej skal JGI gå fremover, opgaver, support, service?
- Vision JGI 2030, hvad er den?

JGI's fælles front

Hvor kan vi samle og styre

Størrelse gør en forskel, der giver muligheder

- Hvad kan JGI skabe af finansiering?
 - Banker, nye projekter, lavere kontingenter
- Kan JGI have fælles tøjbørs?
 - Hvad har vi i dag, er det en fordel for os
- Kan JGI have fælles sponsor aftaler?
 - Hvordan sikre vi det bedste til vores aktiviteter
- Hvem deltager i HB-møderne?
 - Er organiseringen den rigtigt, er det de rigtige der deltager hver gang, Teams eller fysisk
- Hvordan udvides bredden med flere aktiviteter?
 - Hvem kan optages, hvordan kan vi undgå kannibalisering, hvordan sikre vi nicher